

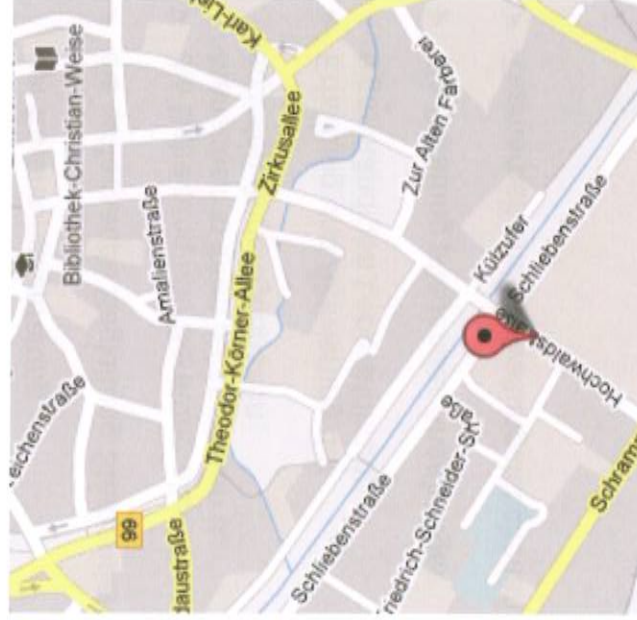
### Fahrtkosten:

Der Anteil der Fahrtkosten richtet sich nach den gültigen Satzungen des Landkreises bzw. der Verkehrsbetriebe über Schülerbeförderungskosten.

### Bafög:

Auskünfte über die Förderung nach dem Bundesausbildungsförderungsgesetz (BAföG) erteilt Ihnen das Amt für Ausbildungsförderung Ihres Heimatlandkreises.

### Wie Sie uns erreichen:



### Haben Sie noch weitere Fragen?

#### Unsere Anschrift:

Berufliches Schulzentrum Zittau  
Hochwaldstr. 21 a  
02763 Zittau

☎ 03583 68830  
Fax 03583 688336

Internet: [www.bsz-zittau.de](http://www.bsz-zittau.de)  
Email: [info@bsz-zittau.de](mailto:info@bsz-zittau.de)

Persönliche Gespräche sind nach vorheriger Terminabsprache möglich.

Kommen Sie doch einfach bei uns vorbei zu unserem

### Tag der offenen Tür!

Den genauen Termin entnehmen Sie bitte der Tagespresse.



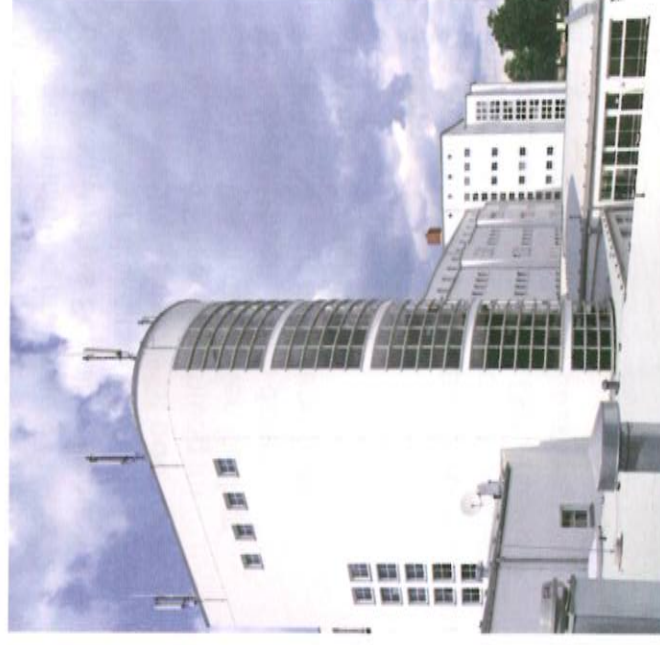
Gefördert durch den Freistaat Sachsen



# BERUFS- FACHSCHULE GESUNDHEITSFACH- BERUFE

Altenpfleger/  
Altenpflegerin  
(auch mit Bildungsgutschein)

am Beruflichen Schulzentrum Zittau



## Voraussetzung und Dauer:

- **Realschulabschluss** oder ein anderer gleichwertig anerkannter Bildungsabschluss oder eine andere abgeschlossene zehnjährige Schulbildung, die den Hauptschulabschluss erweitert **oder Hauptschulabschluss** oder ein als gleichwertig anerkannter Bildungsabschluss, sofern eine erfolgreich abgeschlossene zweijährige Berufsausbildung oder die Erlaubnis als Altenpflegehelfer/in oder Krankenpflegehelfer/in nachgewiesen wird **und**

- einen **abgeschlossenen Ausbildungsvertrag** mit einem Heim im Sinne §1 des Heimgesetzes oder einer stationären Pflegeeinrichtung im Sinne §71 Abs. 2 des Elften Buches Sozialgesetzbuch, wenn deren Tätigkeitsbereich die Pflege alter Menschen einschließt oder einer ambulanten Pflegeeinrichtung im Sinne §71 Abs. 1 des Elften Buches Sozialgesetzbuch, wenn deren Tätigkeitsbereich die Pflege alter Menschen einschließt

## 3 Jahre

Die Ausbildung besteht aus theoretischem und praktischem Unterricht und einer praktischen Ausbildung. Der Anteil der praktischen Ausbildung überwiegt.

## Einzureichende Bewerbungsunterlagen:

- Bewerbungsanschriften
- Lebenslauf (tabellarisch)
- 2 Passbilder
- beglaubigte Kopie des Halbjahres- oder Abschlusszeugnisses
- Einverständniserklärung der Eltern für Schüler unter 18 Jahren
- Nachweis über eventuelle Behinderungen
- Nachweis über die gesundheitliche Eignung zur Ausübung des Berufes (nicht älter als 3 Monate)

## Ausbildungsinhalte:

- die sach- u. fachkundige, den allgemein anerkannten pflegewissenschaftlichen Erkenntnissen entsprechende, umfassende und geplante Pflege
- Mitwirkung bei der Behandlung kranker, alter Menschen einschließlich der Ausführung ärztlicher Verordnungen
- die Mitwirkung an qualitätssichernden Maßnahmen in der Pflege, der Betreuung und der Behandlung
- die Gesundheitsvorsorge einschließlich der Ernährungsberatung
- die umfassende Begleitung Sterbender
- die Betreuung und Beratung alter Menschen in ihren persönlichen u. sozialen Angelegenheiten
- Erhaltung und Aktivierung der eigenständigen Lebensführung
- die Beratung pflegender Angehöriger
- Teamarbeit und Verwaltungstätigkeiten

## Außerdem gilt:

### Schulgeldfreiheit

### Lehrbuchfreiheit